

## RAIDALLISET MATOT

**KOKO:** 80 x 150 cm.

**SIDOS:** Palttina.

**LOIMI/M:** 60 g luonnonvalkoista, 12-säikeistä Liina-kalalanka, tex 30x12 (100 % puuvilla, 1,8 kg/ kartio).

- leveys: 84 cm

- tiheys: 2 lankaa/cm

- kaide: 20/1

- lankaluku:  $168+2 = 170$  lankaa

**KUDE/MATTO:** Lappajärven Värjäämön puuvillatrikoota (100 % puuvilla, 1 kg/ vyyhti).

Jouluraita-matto: 400 g hopeanharmaata (30), 400 g harmaata (10), 400 g tummanharmaata (31) ja 400 g puolukanpunaista (33).

Syysraita-matto: 400 g vaaleanruskeaa (3), 400 g beigeä (2), 400 g luonnonvalkoista (1) ja 400 g sinapinkeltaista (34).

Kesäraita-matto: 400 g havunvihreää (25), 400 g oliivinvihreää (8), 400 g luonnonvalkoista (1) ja 400 g sinapinkeltaista (34).

Lisäksi jokaiseen mattoon 250 g pellavanarua, tex 1250x12 (100 % pellava, 500 g/ vyyhti) tai vaihtoehtoisesti 170 g mustaa (7) vahvaa juuttia, tex 208x8 (100 % juutti, 500 g/ rulla = n. 450 m).

**KUTEEN TIHEYS:** 3 trikookudetta/cm.

**KUDONTAOHJE:** Kudo maton alkuun ja loppuun muutama kalalanka. Toista raidoituksen mallikertaa. Yksi trikooraita on 7 kudetta (= n. 2,5 cm). Ohenna kuteet raitojen alussa ja lopussa ja päättä normaalisti. Raitojen aloitus ja päätös tulee vastakkaisiin reunoihin. Kudo 2 lankaa pellavanarua tai vahvaa juuttia niin, että heität kuteen päätelemättä ensimmäiseen viriöön ja laitat ohennetut päät sitten toisen kuteen viriössä päällekkäin. Vaihtelee päättelykohtien paikkoja niin, että ne eivät osu kokoajan samaan reunaan ja samaan kohtaan.

**Jouluraita-matto:** 2,5 cm hopeanharmaa trikoo, 2 l musta pellavanaru, 2,5 cm harmaa (10) trikoo, 2 l musta pellavanaru, 2,5 cm tummanharmaa (31) trikoo, 2 l musta pellavanaru, 2,5 cm puolukanpunainen (33) trikoo, 2 l musta pellavanaru. Toista raidoitusta ja kudo lopuksi vielä hopeanharmaa raita kuten maton alussa.

**Syysraita-matto:** 2,5 cm tummanruskea (18) trikoo, 2 l musta pellavanaru, 2,5 cm beige (2) trikoo, 2 l musta pellavanaru, 2,5 cm luonnonvalkoinen (1) trikoo, 2 l musta pellavanaru, 2,5 cm sinapinkeltaista (34) trikoo, 2 l musta pellavanaru. Toista raidoitusta ja kudo lopuksi vielä vaaleanruskea raita kuten maton alussa.

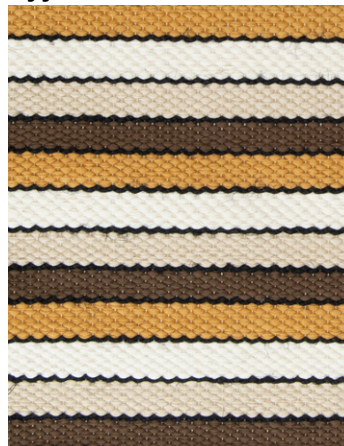
**Kesäraita-matto:** 2,5 cm havunvihreä (25) trikoo, 2 l mustaa pellavanaru, 2,5 cm oliivinvihreä (8) trikoo, 2 l musta pellavanaru, 2,5 cm luonnonvalkoinen (1) trikoo, 2 l musta pellavanaru, 2,5 cm sinapinkeltainen (34) trikoo, 2 l musta pellavanaru. Toista raidoitusta ja kudo lopuksi vielä havunvihreä raita kuten maton alussa.

**MALLI:** Lappajärven Värjäämö, Vuokko Oja-Hautamäki ja Mikko Puro.



Jouluraita-matto

Syysraita-matto



Kesäraita-matto

