

## GRØNT TÆPPE

**STØRRELSE:** ca 95x130 cm

**GARN:** 1,5kg Limegrøn Økologisk Mini-Ella spaghettigarn (80 % genbrugsbomuld, 20 % syntetiske fibre, 500 g = ca. 248 m)

**PINDE:** 100 cm rundpind 7 mm eller alt efter mønster.

**OVERFLADESTRIKNING:** Strik efter mønstret herunder. Tag altid første maske vrang løst af og strik altid sidste maske vrang.

**STRIKKEFASTHED:** 10,5 s og 14 rækker = 10 cm.

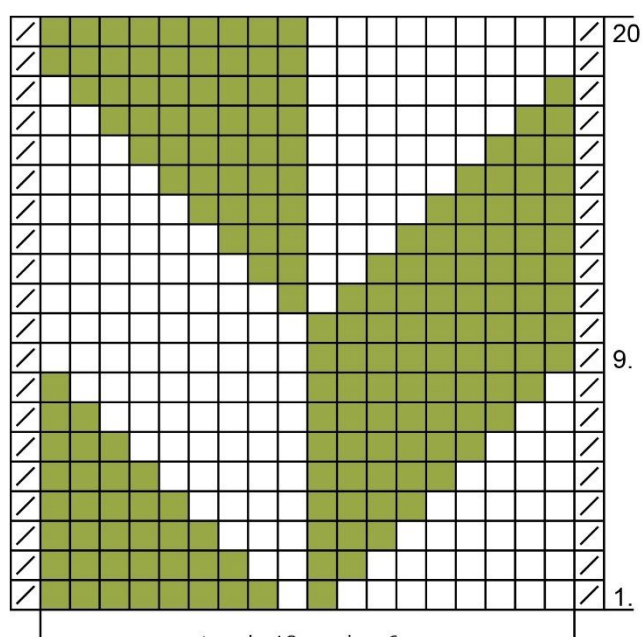
**INSTRUKTIONER:** Slå 110 masker op.

Strik først en pind ret. Start herefter på mønstret i diagrammet på pind 1.




1. p: Tag første maske vrang løs af \*8 r, 1 vr, 1 r, 8 vr\*, gentag fra \*-\* 5 gange mere, strik den sidste maske i laget vrang og vend. Fortsæt med at strikke de øvrige pinde i diagrammet indtil pind 20. Fortsæt med at gentage diagrammet indtil tæppet måler 130cm. Til sidst strikkes 1 p vrang. Arbejdet vendes og maskerne lukkes alle i ret.

**AFSLUTNING:** Hæft ender og damp tæppet.

**MODEL:** Lappajärvi Värjäämö Oy, Marja Rautiainen.



gentag de 18 masker 6 gange

-  = 1 p, strik s på retsiden og vrang på vrangen
-  = 1 m, vrang s på retsiden og strik ret på vrangen
-  = kantmaske: Tag altid første maske vrang løs af og strik den sidste m vrang