

VIHREÄ NEULETYÖNY

KOKO: 40x40 cm

LANKA: Luomu-Mini-Ella -ontelokudetta (80 % kierrätyspuuvilla, 20 % synteettisiä kuituja, 500 g = n. 248 m) 500 g limenvihreää.

PUIKOT: 80 cm pyöröpuikko 6 mm tai käsialan mukaan.

MUUTA: 40 cm vihreä vetoketju ja 40x40 cm sisätyyny.

PINTANEULE: Neulo suljettuna neuleena ruutupiirroksen mukaan.

TIHEYS: 12 s ja 16 krs = 10 cm.

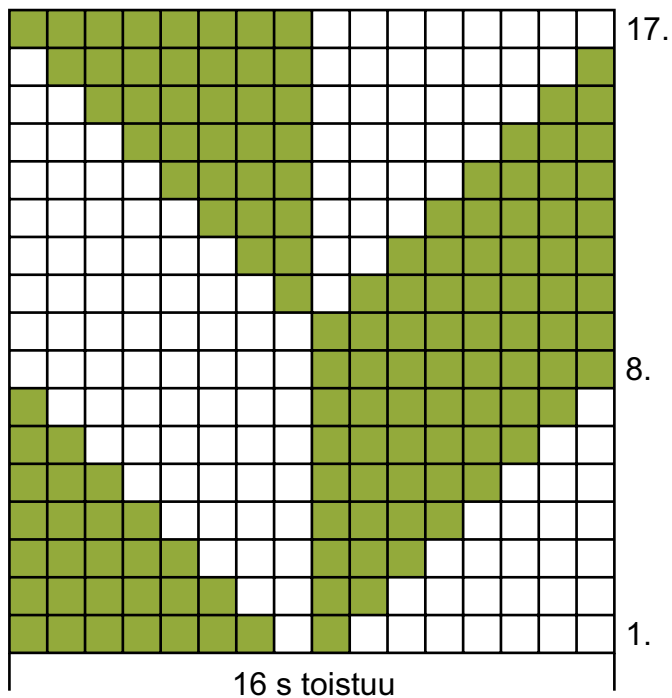
TYÖOHJE: Luo 96 s. Neulo pintaneuletta ruutupiirroksen mukaan.

1. krs: Toista 16 s:n mallikerta 6 kertaa. Toista 1.-17. krs:ia 4 kertaa. Päätä s:t oikein neuloen.

VIIMEISTELY: Ompele alareunan vastakkaiset silmukat yhteen. Ompele yläreunaan vetoketju. Päättele kuteet. Höyrytä valmis päällinen kevyesti nurjalta.

MALLI: Lappajärven Värjäämö, Marja Rautiainen.

LANKA- JA OHJETIEDUSTELUT: Lappajärven Värjäämö Oy, 040 838 5449, www.filona.fi.



□ = 1 o, neulo oikein
 ■ = 1 n, neulo nurin