

MÄNTY-LAUDELIINA

Malli: Lappajärven Värjäämö, Niina Filander.



Koko: n. 40x130 cm

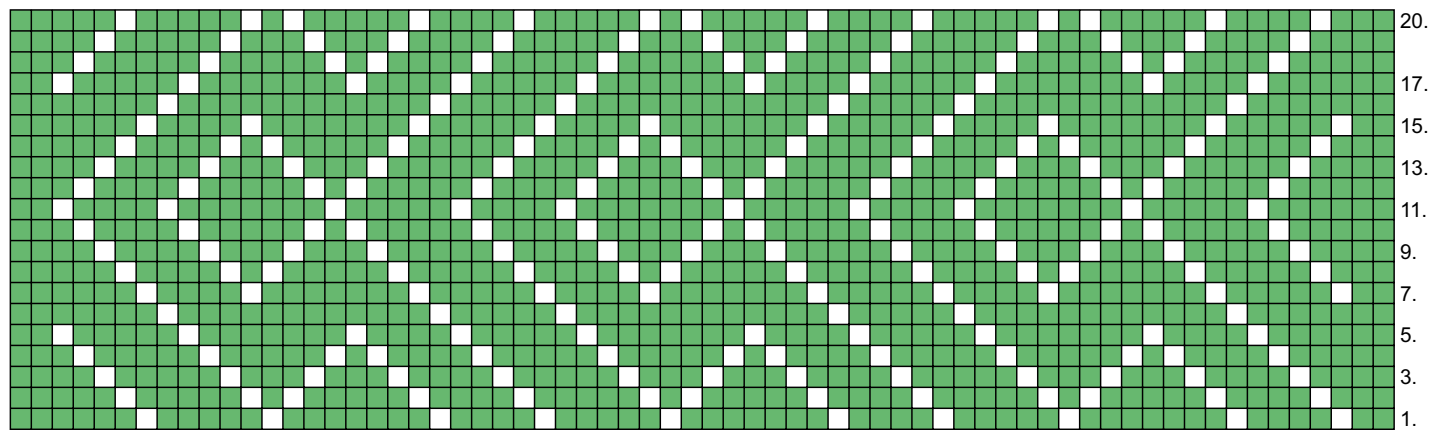
Lanka: 510 g sammalenvihreää (9) Lappajärven Värjäämön Veera-pellavalankaa (100 % pellava, n. 500 g/vyyhti).

Virkkauskoukku: 4 mm tai käsialan mukaan.

Tiheys: 16,5 s ja 8 krs = 10 cm.

Työohje: Virkkaa aloitusketjuun 69 kjs. **1. krs:** 1 p 4. kjs:aan (koukulla olevaa ei lasketa), 54 p = 66 p. Aloita kuvion virkkaus ruutupiirroksen mukaan. Lue ruutupiirroksen parittomat kerrokset oikealta vasemmalle ja parilliset vasemmalta oikealle. **1. krs:** 2 kjs (= krs:n 1. p), 1 p, *1 kjs, jätä 1 p väliin, 4 p, 1 kjs, jätä 1 p väliin, 7 p, 1 kjs, jätä 1 p väliin, 5 p*, toista *-* vielä 2 kertaa, 1 kjs, jätä 1 p väliin, 5 p ja 1 p edellisen kerroksen pylvään alta. Jatka ruutupiirroksen mukaan. Huom. Virkkaa kerrosten viimeinen pylväs aina edellisen kerroksen reunapylvään alta ja tee käntymiseen 2 kjs. Näin reuna ei jää löysäksi. Toista 1.-20. krs:ia yhteensä 5 kertaa. Virkkaa loppuun vielä 1. krs ja sitten 1 kerros pylviäitä (= 1 p jokaiseen pylvääseen ja kjs-kaareen). Päättele langat ja höyrytä valmis liina nurjalta.

 = 1 p
 = 1 kjs, jätä 1 p väliin



66 s

LANKA- JA OHJETIEDUSTELUT: Lappajärven Värjäämö Oy, 040-838 5449, www.filona.fi