

VIHREÄ TORKKUPEITTO

KOKO: n. 95x130 cm

LANKA: Luomu-Mini-Ella -ontelokudetta (80 % kierrätyspuuvilla, 20 % synteettisiä kuituja, 500 g = n. 248 m) 1,5 kg limenvihreää.

PUIKOT: 100 cm pyöröpuikko 7 mm tai käsialan mukaan.

PINTANEULE: Neulo tasona ruutupiirroksen mukaan. Nosta aina kerrosten 1. s neulomatta ja neulo viimeinen s nurin.

TIHEYS: 10,5 s ja 14 krs = 10 cm.

TYÖOHJE: Luo 110 s.

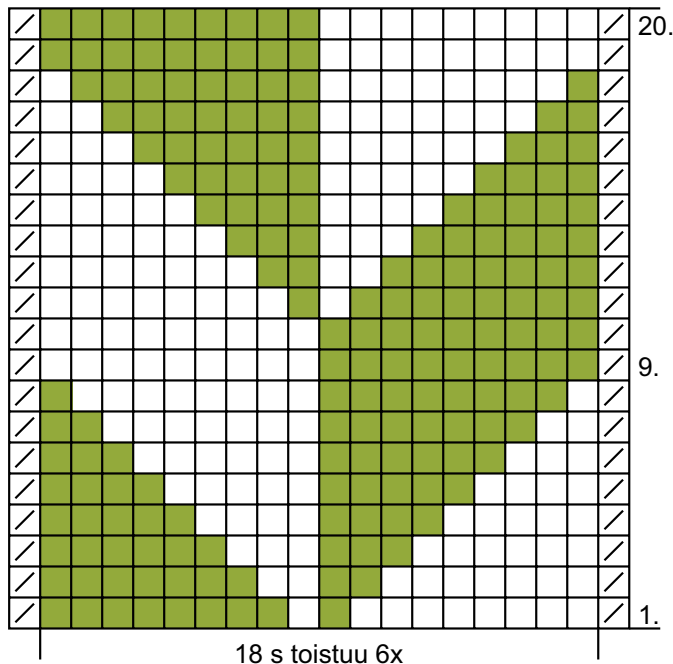
1. krs: Neulo 110 o ja käänny. Aloita pintaneule ruutupiirroksen mukaan.

1. krs: Nosta 1. s neulomatta ja siirrä lanka työn taakse, *8 o, 1 n, 1 o, 8 n*, toista *-* vielä 5 kertaa, neulo kerroksen viimeinen silmukka nurin ja käänny. Toista 1.-20. krs:ia kunnes kappaleen korkeus on 130 cm. Neulo lopuksi työn op:lla 1 krs nurin, käänny ja päätä s:t oikein neuloen.

VIIMEISTELY: Päätele kuteet ja höyrytä valmis peitto kevyesti.

MALLI: Lappajärven Värjäämö, Marja Rautiainen.

LANKA- JA OHJETIEDUSTELUT: Lappajärven Värjäämö Oy, 040 838 5449, www.filona.fi



- = 1 o, neulo s oikealla oikein ja nurjalla nurin
- = 1 n, neulo s oikealla nurin ja nurjalla oikein
- = reunasilmukka: nosta aina kerroksen 1. s neulomatta ja neulo viimeinen s nurin